



Trabajamos juntos para crecer

Como expertos en los mercados en los que trabajan y recibiendo una continua formación, los socios de Graco ofrecen una ayuda precisa en la búsqueda de la solución correcta para cada aplicación. Los recursos técnicos destinados brindan la asistencia necesaria para empezar a usar todos nuestros productos. Entre los servicios profesionales que ofrecen se encuentran el mantenimiento y la reparación para reducir al mínimo el tiempo de averías. Todos los distribuidores de Graco se eligen específicamente por la gran calidad de sus servicios —conforme con los estándares de Graco— dentro de su área de trabajo en particular.

Los socios de Graco pueden confiar en más de 100 años de experiencia en manipulación de fluidos.

Acabado de texturados

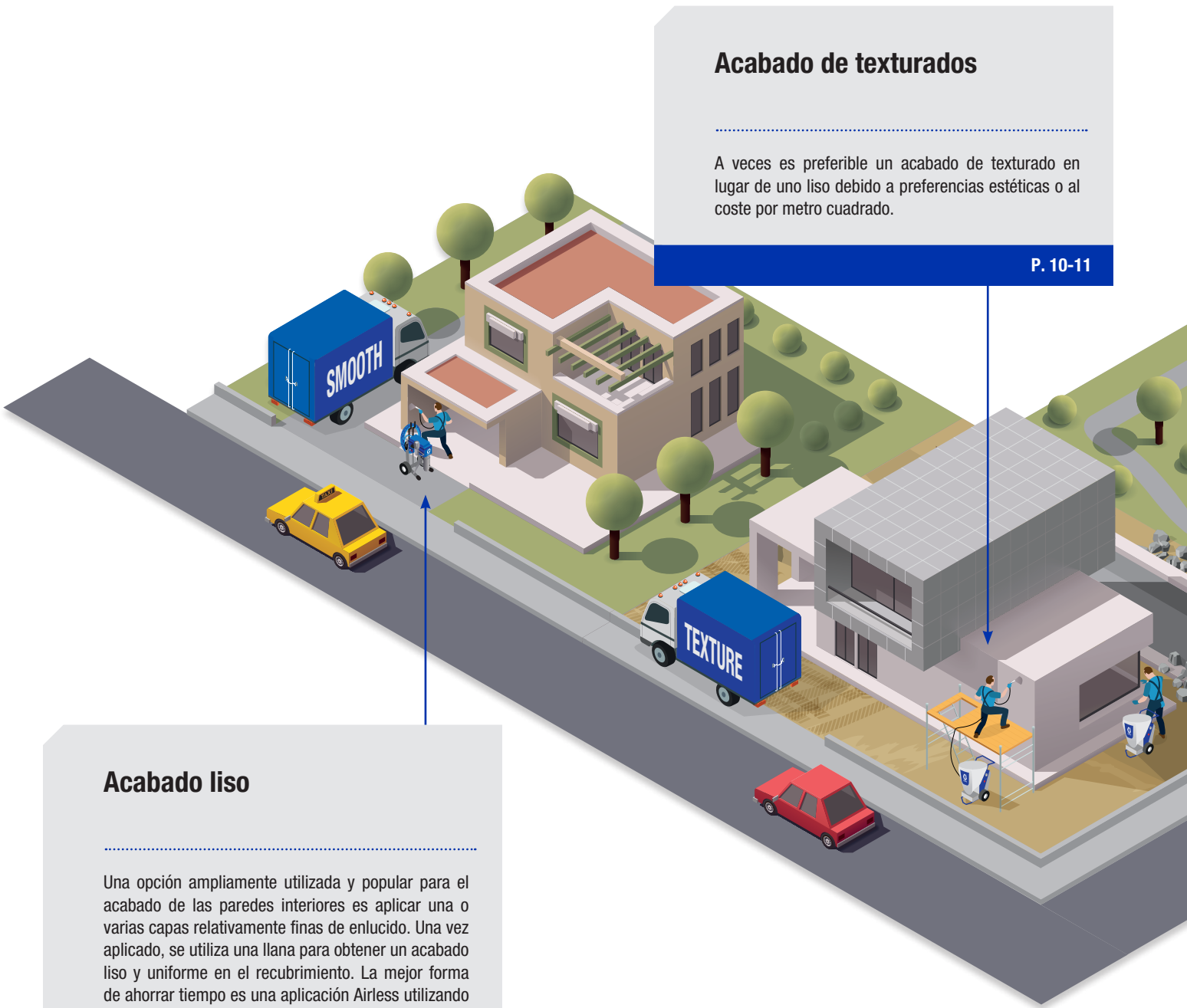
A veces es preferible un acabado de texturado en lugar de uno liso debido a preferencias estéticas o al coste por metro cuadrado.

P. 10-11

Acabado liso

Una opción ampliamente utilizada y popular para el acabado de las paredes interiores es aplicar una o varias capas relativamente finas de enlucido. Una vez aplicado, se utiliza una llana para obtener un acabado liso y uniforme en el recubrimiento. La mejor forma de ahorrar tiempo es una aplicación Airless utilizando polvo seco o un compuesto premezclado que suele venderse en sacos o en cubos.

P. 07-08



1

AISLAMIENTO

Aislamiento acústico	04-05
Aislamiento térmico	06-07

2

ACABADO

Acabado liso	08-09
Acabado de texturados	10-11



Aislamiento térmico

El sistema de aislamientos térmicos para exterior (SATE) es un acabado de exterior multicapa que proporciona a las paredes exteriores una superficie aislante e impermeable.

P. 06-07

Aislamiento acústico

Tanto si aplica enlucidos acústicos en capas más gruesas sobre sustratos tipo hormigón, como si desea aplicar un acabado (airless) a paneles acústicos, dispone de una solución de Graco que puede facilitarle el trabajo.

P. 04-05

1. Aislamiento acústico

Tanto si aplica enlucidos acústicos en capas más gruesas sobre sustratos tipo hormigón, como si desea aplicar un acabado (Airless) a paneles acústicos, dispone de una solución de Graco que puede facilitarle el trabajo.

Los enlucidos acústicos suelen contener agregados o fibras que absorben el sonido y, por tanto, requieren sistemas de aplicación capaces de manejar dichos agregados.

Las capas de acabado acústico se aplican a los paneles fonoabsorbentes. Aunque también contienen fibras para amortiguar el sonido, estas suelen ser más cortas. Estos productos a menudo están diseñados para su aplicación con sistemas airless.



ACABADO ACÚSTICO

Airless

**Mark Max™**

La manguera de pequeño diámetro de este pulverizador Airless compacto facilita la aplicación de capas de acabado acústico en paredes y techos. Si lo utiliza a una presión máxima de 230 bar, el acabado que busca está garantizado.

- ▶ Manguera de hasta 70 metros
- ▶ Aplica capas de acabado acústico sin compresor

ACABADO Y ENLUCIDO ACÚSTICO

Airless / Aire Asistido

**T-Max™**

Si busca versatilidad, el T-Max es su opción. Si lo configura en modo Airless, le permite aplicar finas capas de acabado con una presión máxima de 65 bar, y también puede pulverizar enlucidos con un tamaño de agregado de hasta 1 mm conectando un compresor a su pulverizador.

- ▶ Finas capas de acabado acústico en modo airless
- ▶ Capas de enlucido más gruesas de hasta 1 mm de agregado con compresor
- ▶ Manguera de hasta 30 metros

ENLUCIDO ACÚSTICO

Aire Asistido

**RTX™**

Es compacto y fácil de desplazar y tiene un compresor integrado para pulverizar enlucidos acústicos con un tamaño de agregado de hasta 3 mm.

- ▶ Aplique capas de enlucido más gruesas de hasta 3 mm de agregado
- ▶ Equipo compacto con compresor integrado
- ▶ Manguera de hasta 10 metros

1. Aislamiento térmico

El aislamiento con espuma pulverizada (o PUR) se forma con una combinación de dos productos compuestos, resina poliólica e isocianato. Estos dos productos reaccionan químicamente y hacen que la sustancia combinada se expanda y se endurezca. Durante el proceso de aislamiento, ambos productos son expulsados simultáneamente por la boquilla de la pistola de pulverización, lo que les permite expandirse y formar una capa de espuma pulverizada sobre la superficie.

La espuma pulverizada es un producto de aislamiento térmico de primera calidad, ya que se expande hasta 120 veces su volumen inicial, rellena cavidades de cualquier forma y se adhiere firmemente a la mayoría de materiales de construcción. Ofrece una barrera de aire protectora continua que ayuda a minimizar las fugas y la entrada de aire, y proporciona una reducción excepcional de la transferencia térmica.

El sistema de aislamientos térmicos para exterior (SATE) es un acabado de exterior multicapa que proporciona a las paredes exteriores una superficie aislante e impermeable. Su eficiencia energética, junto con la estética y la libertad creativa que ofrece, hacen del SATE un sistema de aislamiento muy popular en todo el mundo. El SATE suele estar formado por 6 capas, y todas las que son líquidas se pueden aplicar con equipos de Graco.

1. **Una barrera opcional resistente al agua** que cubre el sustrato
2. **Adhesivo** para fijar la placa aislante a la estructura de soporte (en algunos casos se pueden utilizar fijadores mecánicos)
3. **Placa aislante** (generalmente EPS) fijada al sustrato de la superficie de la pared exterior, la mayoría de las veces con adhesivo
4. **Imprimación base**, un cemento a base de acrílico o polímero aplicado a la parte superior del aislamiento y reforzado con malla de refuerzo de fibra de vidrio
5. **Malla de refuerzo** incrustada en el material de la imprimación base
6. **Acabado**, una capa de acabado texturizado decorativa y protectora.



PUR

Eléctrico, hidráulico o accionado por aire



Reactor™ 2

Sistema de dosificación multicomponente para la pulverización de espuma de poliuretano (PUR). Ideal para el aislamiento de cavidades en paredes, suelos, áticos, sótanos y semisótanos.

- ▶ Control constante de la temperatura, incluso al pulverizar con caudales máximos
- ▶ Vida útil y rendimiento excelentes con ciclos de uso intensivo
- ▶ Visualización, seguimiento y registro de todos los datos de pulverización

EIFS

Aire Asistido



RTX™

No necesita un compresor externo, ya que está incluido en el pulverizador. La imprimación base y la capa de acabado se pueden pulverizar con un tamaño de agregado de hasta 3 mm.

- ▶ Sistema de 230 V con compresor integrado
- ▶ «Plug & play»: control sencillo
- ▶ Compacto y fácil de desplazar

EIFS

Aire Asistido



ToughTek™

Diseñada para bombear gunitados de cemento o productos de SATE, la bomba ToughTek S340 de Graco procesa de un modo sencillo imprimaciones base, capas de acabado y materiales resistentes al aire y al agua, y los suministra con un caudal homogéneo y constante.

- ▶ «Plug & play»: la bomba ToughTek F340e se conecta a una toma de 230 V o 120 V de pared estándar
- ▶ Control de velocidad variable: introduzca la velocidad exacta que precisa
- ▶ Interruptor de arranque/parada remoto opcional: permite que el operador que maneja la boquilla arranque o detenga la bomba

2. Acabado liso

Una opción ampliamente utilizada y popular para el acabado de las paredes interiores es aplicar una o varias capas relativamente finas de enlucido. Una vez aplicado, se utiliza una llana para obtener un acabado liso y uniforme en el recubrimiento. La mejor forma de ahorrar tiempo es una aplicación Airless utilizando polvo seco o un compuesto premezclado que suele venderse en sacos o en cubos.

El yeso o los polvos a base de minerales todavía se suelen aplicar a mano. No obstante, si se utiliza el método y la proporción de mezcla con agua apropiados, también permiten una aplicación Airless. Estos productos se suelen utilizar en sustratos más porosos que requieren más relleno.

Los productos de acabado modificados con polímeros premezclados se venden en distintos contenedores, generalmente sacos y cubos. En función del sustrato, la fórmula puede variar desde productos viscosos pesados para rellenar sustratos más porosos como bloques de hormigón o piedra caliza, hasta líquido para capas muy finas sobre placas de yeso.



POLVO Y PREMEZCLADOS

Aire Asistido



T-Max™

Versátil a la hora de procesar productos, el T-Max es la mejor opción si busca un sistema capaz de procesar también productos en polvo. Por esta razón, es la solución ideal para rellenar sustratos porosos, como los techos de losa de hormigón.

- ▶ Ahorro de hasta un 30 % en comparación con el trabajo manual
- ▶ Manguera de hasta 30 metros
- ▶ Aplica casi todo tipo de enlucidos sin compresor
- ▶ Pulverice productos decorativos mediante un compresor externo.

POLVO Y PREMEZCLADOS

Airless



APX™

Un sistema todo en uno que incluye una tolva y que puede procesar una amplia gama de productos premezclados y algunos trabajos con polvo ocasionales. El APX, con el mayor rendimiento por m², es la mejor opción para procesar polvo de estas tres soluciones de acabado de paredes.

- ▶ Más m² al día
- ▶ Reduzca el tiempo y el dinero que gasta en mantenimiento y reparaciones. ¡No más gastos en tiempo de averías!
- ▶ Mueva el equipo por su lugar de trabajo con mucha más agilidad

PREMEZCLADOS LIGEROS

Airless



Mark Max™

Combínelo con una tolva externa o utilice aspiración directa desde un cubo. El más fácil de desplazar por su lugar de trabajo y versátil en su aplicación, ya que también puede utilizar este pulverizador en trabajos de pintura para completar el acabado.

- ▶ Ahorro de hasta un 30 % en comparación con el trabajo manual
- ▶ Manguera de hasta 70 metros
- ▶ Aplica casi todo tipo de enlucidos sin compresor

	T-Max	APX	Mark Max
PRODUCTOS	Polvo: **** Premezclado: **** Pintura: *	Polvo: *** Premezclado: **** Pintura: **	Polvo: * Premezclado: **** Pintura: ****
LONGITUD DE LA MANGUERA	**	***	****
MOVILIDAD	***	***	****
EFICACIA	***	****	****

2. Acabado de texturados

A veces es preferible un acabado de texturado en lugar de uno liso debido a preferencias estéticas o al coste por metro cuadrado. Este acabado suele requerir la adición de aire al proceso de atomización (de forma contraria a los métodos de aplicación «solo airless»).

Los productos varían desde el polvo hasta los premezclados, con o sin agregados.

Un acabado texturizado con **productos lisos** se obtiene añadiendo un atomizador de aire a la pistola de su equipo airless. El aire descompone los productos en gotas más grandes y los arroja al sustrato interior. Para obtener distintos acabados, el operador puede escoger varios métodos, desde dejar el acabado como está, hasta añadir textura con una paleta.

Los productos que contienen agregados también requieren aire para atomizarse, pero no se pueden aplicar con un sistema airless. Para ello se prefieren otras soluciones.



PROPULSIÓN ELÉCTRICA

Agregado de hasta 1 mm

**T-Max™****TAMAÑO DEL GRANO:** agregado de hasta 1 mm.

Versátil a la hora de procesar productos, el T-Max es la mejor opción si busca un sistema capaz de procesar tanto productos airless como acabados decorativos. Conecte un compresor externo y podrá pulverizar productos con agregados de hasta 1 mm.

- ▶ Aplica casi todo tipo de enlucidos con (Aire Asistido) o sin (Airless) compresor

PROPULSIÓN ELÉCTRICA

Agregado de hasta 3 mm

**RTX™****TAMAÑO DEL GRANO:** agregado de hasta 3 mm.

La serie RTX 5500 se ha concebido para el desarrollo de trabajos de cualquier envergadura. Se trata de la solución ideal para aplicadores comerciales y residenciales que necesitan un pulverizador de texturado compacto, a la par que potente, capaz de procesar una amplia variedad de productos.

- ▶ Enlucidos de reparación y capas de acabado
- ▶ Imprimaciones base, premezclados y polvo
- ▶ Acabados de SATE, premezclados y polvo
- ▶ Enlucidos de acabados interiores y exteriores
- ▶ Enlucidos acústicos

PROPULSIÓN ELÉCTRICA

Agregado de hasta 8 mm

**FastFinish Hopper/Compressor****TAMAÑO DEL GRANO:** agregado de hasta 8 mm.

La pistola con tolva FastFinish se puede suministrar por separado o con el compresor sin depósito FastFinish de Graco para aprovechar al máximo el producto y el aire.

Pulveriza productos de aislamiento acústico, ignífugos e impermeables, así como los productos de enlucido o texturado más comunes.

- ▶ ¡Pulverícelo todo! Acabado homogéneo y máxima eficacia
- ▶ La tapa mantiene los productos frescos y evita salpicaduras
- ▶ El duradero cuerpo de aluminio de la pistola soporta las condiciones más extremas de los lugares de trabajo
- ▶ Un gatillo que permite ajustar el caudal fácilmente
- ▶ Ajuste del aire para un completo control de disparo

ACERCA DE GRACO

Graco se fundó en 1926 y es una de las principales empresas mundiales en sistemas y componentes para la manipulación de fluidos. Los productos de Graco transportan, miden, controlan, dosifican y aplican una amplia variedad de fluidos y materiales viscosos en lubricación de vehículos, aplicaciones comerciales e industriales. El éxito de la empresa se basa en su inquebrantable compromiso para conseguir la excelencia técnica, una fabricación de primera calidad y un inigualable servicio de atención al cliente. A través de su trabajo en estrecha colaboración con distribuidores especializados, Graco ofrece sistemas, productos y tecnología que tienen la consideración de norma de calidad en una amplia gama de soluciones para la manipulación de fluidos. Graco proporciona soluciones para acabados aerográficos, recubrimientos protectores y circulación de pinturas, lubricantes, dispensado de sellantes y adhesivos, así como equipos de accionamiento eléctrico para aplicadores. Las inversiones en curso de Graco destinadas a la administración y el control de fluidos continuarán proporcionando soluciones innovadoras a un mercado mundial cada vez más variado.

SEDES DE GRACO

▶ SEDE MUNDIAL

Graco Inc.

8th – 11th Avenue N.E.
Mineápolis, M.N. 55413
Estados Unidos de América
Tel: +1 612 623 6000

▶ SEDE DE EMEA

Graco Distribution BVBA

Industrieterrein Oude Bunders
Slakweidestraat 31
3630 Maasmechelen, Bélgica
Tel: +32 89 770 700

▶ SEDE DE ASIA-PACÍFICO

Graco Hong Kong Ltd

Shanghai Representative Office
Building 7
1029 Zongshan Road South
Huangpu District
Shanghái 200011
República Popular de China
Tel: +86 21 649 50088

▶ SEDE DE AMÉRICA DEL SUR Y CENTRAL

Graco Uruguay - Montevideo

GFEC Uruguay Free – Zone
WTC Free Zone
Dr. Luis Bonavita 1294
Oficina 1504
Montevideo, Uruguay 11300
Tel: +598 2626 3111

Encuentre su solución



www.graco.com